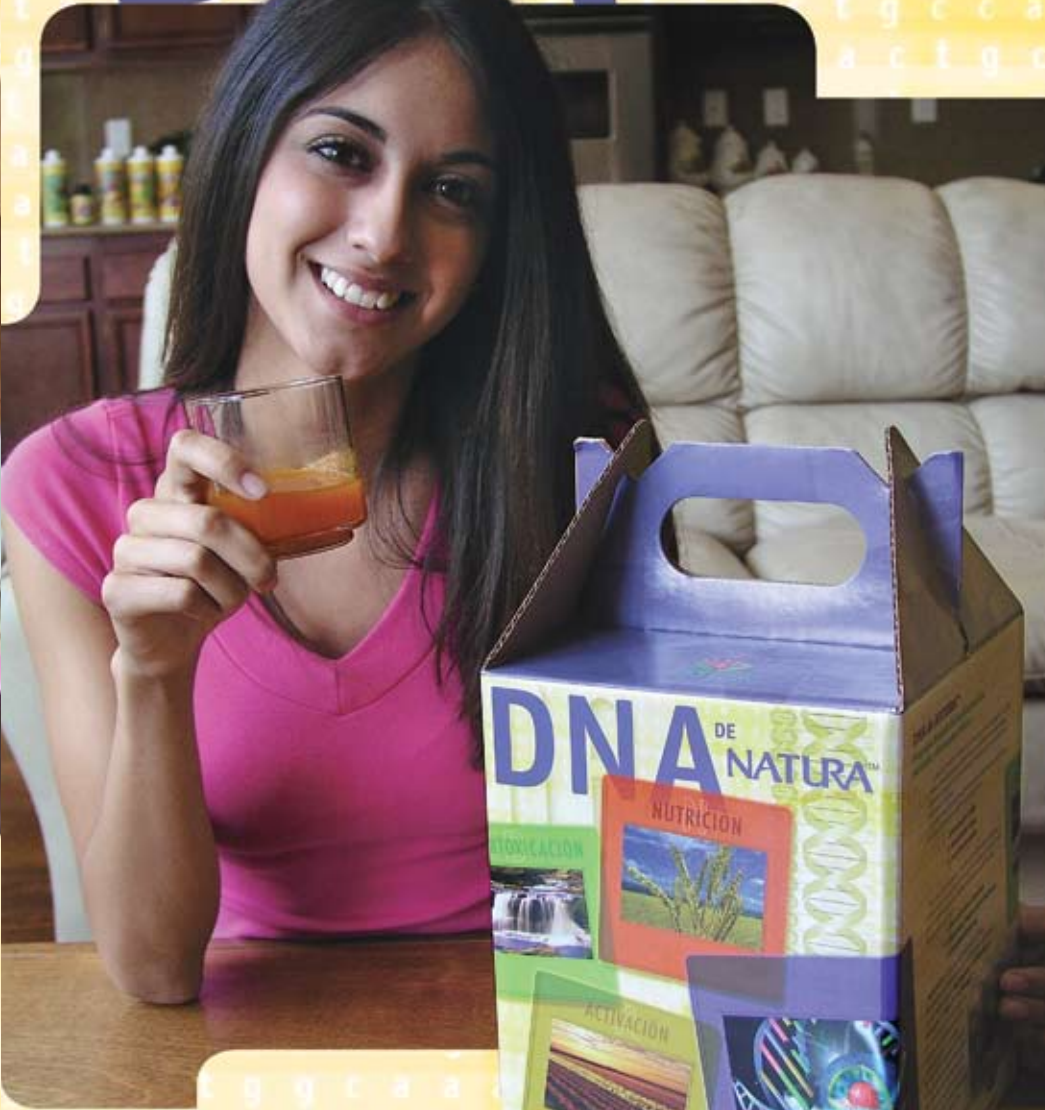




DNA DE



El mejor programa natural de

**Desintoxicación, Nutrición
y Activación Celular**

*Detoxification, Nutrition
and Activation Program*

The Best Natural



DNA

BY



Usted tiene en sus manos **el mejor, más completo y más vendido** programa natural para desintoxicar, nutrir y activar su organismo.



¡Felicidades!

Este programa ha mejorado increíblemente la salud de miles de personas en los Estados Unidos y México. Estamos seguros que usted disfrutará de sus invaluable beneficios y pronto lo estará recomendando a familiares y amigos.

Salud Celular

El Ser Humano es un ente vivo que tiene un ambiente interno y un ambiente externo que intercambian información y materia de manera constante. Dentro de nuestro cuerpo también sucede lo mismo. Cada célula, cada tejido y cada órgano también tiene un ambiente interno y uno externo, los cuales intercambian información y materia (Fig. A) todo el tiempo mientras dure la vida.

El objetivo de esta interacción de los sistemas corporales es generar un equilibrio dinámico, que dicho en forma más simple es un 'estado estable' del cuerpo, para estar en armonía entre sí, al igual que cada persona busca la armonía con otras personas.

El Estado Estable

A través de la historia el hombre ha planteado diferentes teorías que intentan explicar lo que en el párrafo anterior llamamos **estado estable**.

Claude Bernard, fisiólogo francés del siglo XIX planteó que para mantener la vida debe haber constancia o "**estabilidad del medio interno**" a pesar de los cambios en el medio externo; esto, gracias a procesos fisiológicos y bioquímicos.

Más tarde, Walter Cannon propuso el término **Homeostasis** para referirse a esa estabilidad, y luego en 1965, un científico llamado Dubos afirmó que se requerían dos procesos complementarios para el equilibrio: **Homeostasis y Adaptación**.

Los procesos de **Homeostasis** ocurren con rapidez como respuesta al estrés, con el fin de hacer con prontitud los ajustes que se requieren para mantener el medio interno. Los procesos de **Adaptación** resultan en cambios estructurales y funcionales que se operan con el tiempo, cuando un órgano es sometido a estrés constantemente. Ejemplo: el crecimiento muscular en una persona que hace ejercicio constante. La **Homeostasis** y la **Adaptación** son necesarias para la supervivencia del hombre en un mundo cambiante.

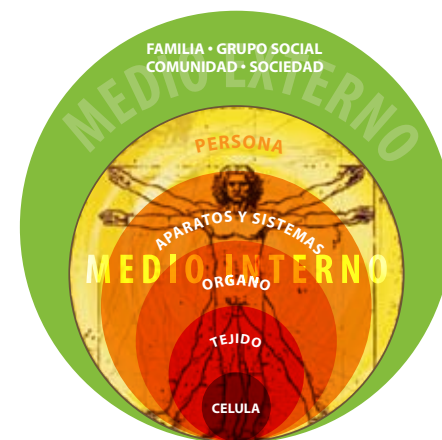
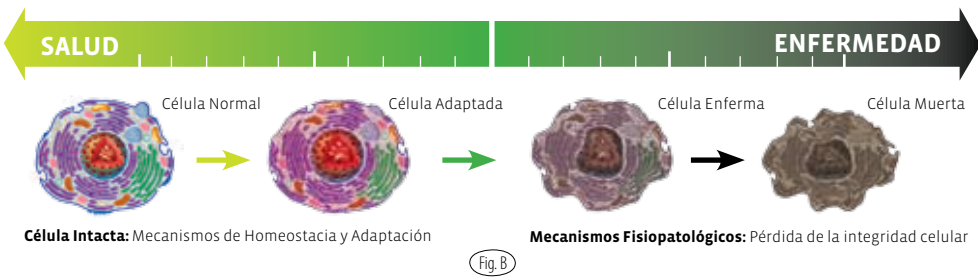


Fig. A

Procesos Fisiopatológicos

Los procesos fisiopatológicos son trastornos de las funciones celulares que conducen a la enfermedad y que se mantienen activos mientras la enfermedad dura. Se presentan cuando ocurre un estrés a un ritmo tan veloz que los procesos de **Homeostasis y Adaptación** ya no pueden mantener saludable al organismo. Los procesos fisiopatológicos o de enfermedad, así como los procesos de **Homeostasis, Adaptación y Salud** se llevan a cabo a nivel celular, por eso encontramos en el cuerpo células normales, adaptadas, lesionadas o enfermas, y muertas. (Fig. B)



Factores de Estrés Celular

Existen factores de estrés externos e internos que alteran la capacidad de las células para mantener el equilibrio óptimo que mantiene la vida y la salud. Dicha alteración va seguida de daños que pueden ser: **reversibles** (que se pueden recuperar) o **irreversibles** (que no se recuperan).

Factores externos:

- Falta de oxígeno (*Hipoxia*)
- Agentes físicos (*Temperaturas extremas, radiaciones, traumatismos, etc.*)
- Agentes químicos (*Tóxicos, fármacos, drogas, alcohol, etc.*)
- Agentes infecciosos (*Virus, bacterias, etc.*)

Factores Internos:

- Intoxicación Celular
- Desnutrición Celular
- Desactivación Celular
- Desequilibrio del Sistema Inmunológico
- Trastornos genéticos

¿Qué es Intoxicación Celular?

Es la acumulación excesiva de sustancias de desecho en nuestro cuerpo, ya sea porque entran muchas toxinas o porque el organismo no elimina apropiadamente los desechos que alteran el ambiente interno de nuestro cuerpo, lo que termina en una disminución en la producción de sustancias vitales fomentando así la generación de más del 90% de las enfermedades.

Causas comunes de intoxicación

Dieta pobre en fibra, comida rápida y

grasosa, rica en azúcar refinada, exceso de carne, queso y leche de vaca, exceso de cafeína y alcohol, comer en exceso, comer tarde en la noche, uso de drogas y laxantes químicos, hipotiroidismo (metabolismo lento), viajes y estrés que afectan los movimientos de los intestinos, falta de ejercicio, consumo pobre de AGUA.

Síntomas comunes de intoxicación

Dificultades para defecar (estreñimiento), flatulencias y gases, fatiga, irritabilidad nerviosa y depresión, lengua sarrosa, náuseas, mal aliento, mal olor corporal, dolor de cabeza, mala memoria y piel inflamada.

¿Qué es Desnutrición Celular?

Es la falta de uno o más de los elementos nutricionales esenciales que el cuerpo necesita cumplir con las funciones necesarias para mantener la vida, regenerarse y curarse a sí mismo.

Funciones vitales de nuestro cuerpo

Producir energía y calor, hormonas, defensas, neurotransmisores, enzimas, proteínas, tejidos; eliminar las sustancias de desecho y microorganismos invasores; digerir, asimilar y metabolizar los alimentos que ingerimos; regenerar y sanar los órganos afectados por enfermedad, intoxicación, desnutrición o accidente.

Nutrientes necesarios para el cuerpo

Agua, oxígeno, carbohidratos, minerales, vitaminas, aminoácidos, ácidos grasos esenciales, enzimas digestivas y metabólicas, ácidos nucleicos y antioxidantes.

¿Qué es Desactivación Celular?

Desactivación es la disminución en el ritmo de las funciones de los diversos órganos del cuerpo. Otro término usado es metabolismo lento o envejecimiento prematuro. Los años que cumplimos no determinan nuestra juventud, mas bien es el buen funcionamiento de nuestros órganos, por eso podemos gozar de juventud a cualquier edad. Nuestros órganos se desactivan por la desnutrición y la intoxicación crónica debido a nuestros malos hábitos de vida.

Factores de nuestro estilo de vida que aceleran el envejecimiento

- Fumar o vivir con un fumador.
- Ser un alcohólico por más de 5 años.
- Consumir grandes cantidades de azúcar refinada cada día.
- Consumir mucha comida frita y carnes preservadas con preservantes químicos.
- Trabajar en contacto continuo con sustancias volátiles, solventes y químicos en general.
- Exposición excesiva a la luz solar sin protección.

Señales de envejecimiento prematuro

- Piel delgada, con poca elasticidad.
- Manchas en la cara, brazos y manos.
- Piel que perdió su pigmento (vitiligo).
- Arrugas en la cara y manos.
- Encías frágiles que sangran con facilidad, dientes gastados y dolorosos.
- Venas rojas en forma de araña en la cara, brazos, pecho y piernas.
- Nódulos en la cara, nariz, pecho y manos.
- Inclinación hacia adelante de la cara y cuello.
- Dolor y deformación en las articulaciones.
- Caminado dificultoso o columna vertebral torcida.
- Uñas frágiles, descoloridas y con líneas.
- Disminución en la capacidad visual.
- Resequedad de nariz, boca o vagina.
- Dificultad para defecar.

- Pérdida excesiva del cabello o canas.
- Arritmia cardiaca, taquicardia o fatiga al menor esfuerzo.
- Pérdida de la audición o hablar con mucho volumen pensando que no le escuchan.
- Enrojecimiento y ardor como chile en las manos, pies, brazos, cara y orejas.
- Piel muy frágil que se agrieta, se rompe o se irrita fácilmente.
- Tiempo de recuperación muy prolongado después de un resfriado o infección.

Consejos prácticos para retrasar el envejecimiento prematuro y la desactivación

- Una dieta balanceada en calidad y cantidad, evitando tóxicos como aceites refinados, azúcar y el tabaco.
- Coma muchas frutas y verduras, lo más orgánicas posible, vegetales, granos enteros, nueces, semillas y frijoles, yoghurt, salmón 2 veces por semana.
- Consuma con moderación pollo otras carnes, mantequilla, queso, huevos y leche.
- Consuma poca grasa: 2 a 3 cucharadas de aceite vegetal al día.
- Mantenga su sistema alcalino con bebidas y comidas verdes y granos como el arroz.
- Tome mucha agua pura cada día para mantener su cuerpo hidratado y limpio.
- Haiga ejercicio por lo menos 3 veces durante la semana.
- Utilice regularmente el programa DNA de NATURA.



DNA DE NATURA™

El Mejor Programa Natural de Desintoxicación,
Nutrición y Activación Celular

En NATURA estamos orgullosos y felices de presentarle el mejor y más efectivo programa de suplementos nutricionales que usted puede encontrar en el mercado, cuya efectividad está comprobada por miles de personas que lo usan para mejorar y mantener su salud. DNA de NATURA está compuesto de 5 fabulosos productos que cuando se toman juntos hacen un efecto de "sinergia" (ejercen un efecto más intenso) y nos ofrecen beneficios invaluable al desintoxicar, nutrir y activar las células de nuestro cuerpo.



Instrucciones para consumo:

Mezclar 1 onza de cada uno de los líquidos con 8 onzas de agua y tomarlo acompañado de 3 cápsulas de All Omegas.

Aloe Cleanser (30 fl. oz.)

- Rica combinación micelizada de sábila, minerales y extractos de hierbas que desintoxican el organismo.
- Ayuda a controlar problemas inflamatorios de los intestinos.
- Ayuda en el control del estreñimiento.
- Fortalece el Sistema Inmunológico.



All Nutrition (30 fl. oz.)

- Poderosa combinación micelizada de vitaminas, minerales, aminoácidos, ácidos grasos, antioxidantes y hierbas regenerativas.
- Mejora todas las reacciones químicas del metabolismo.



All Enzyme (30 fl. oz.)

- Rica combinación de más de 80 vegetales.
- Contiene todas las enzimas digestivas y metabólicas, aminoácidos, vitaminas y minerales.
- Excelente para activar el metabolismo.



Essiac-T (32 fl. oz.)

- Combinación de extractos de plantas que purifican los órganos del cuerpo.
- Ayuda en el control del dolor y la inflamación.
- Activa y fortalece el Sistema Inmunológico.



All Omegas (120 cápsulas)

- Combinación de ácidos grasos esenciales Omega-3, Omega-6, Omega-9 y ácido Gama-linolénico (GLA).
- Reduce los niveles de colesterol y triglicéridos y activa el metabolismo de las grasas.





Para mayor información contacte a:
For more information contact:

Distribuidor independiente ID # / Independent Distributor ID# _____

Right in your hands, you have **the most complete and best sold** natural program that detoxifies, nurtures, and activates your body.



Congratulations!

This program has significantly improved the health of thousands of people all over the United States and Mexico. We are confident that you will enjoy its invaluable benefits and will soon be recommending these products to your friends and loved ones.

Cellular Health

The Human being is a living entity with internal and external atmospheres that interchange information and matter with one another on a constant basis. The same thing occurs within our body. Each cell, tissue, and organ also have internal and external atmospheres that interchange information and matter (fig A) all the time throughout life's existence. The objective of this interaction is to generate a dynamic balance, which in simpler words is a 'stable state' of the body to achieve harmony in itself, just as the human being searches for harmony and balance with others.

The Stable State

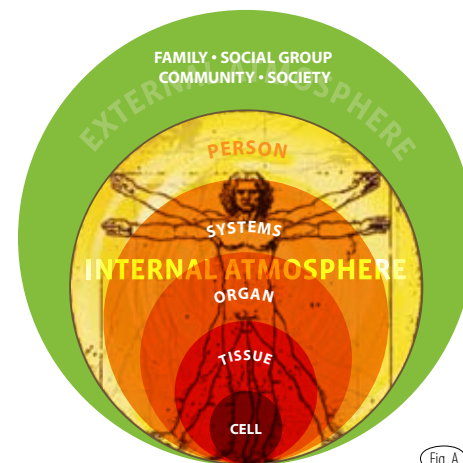
Throughout history, man has raised different theories that attempt to explain what we called '**stable state**' in the preceding paragraph. Claude Bernard, French Physiologist during the 19th century stated that to maintain life, there must be certainty or "**stability of the internal atmosphere**" despite the changes in external means; this, being possible thanks to physiological and biochemical processes.

Later on, Walter Cannon proposed the term Homeostasis to refer to that stability, and in 1965, a scientist called Dubos affirmed that two complementary processes were required for equilibrium: **Homeostasis and Adaptation**.

Homeostasis' processes happen rapidly in response to stress, with the sole purpose of promptly making the required adjustments to maintain the internal atmosphere.

Adaptation processes result in structural and functional changes that occur over time, when an organ undergoes constant stress. Example: muscular growth in a person who constantly works out.

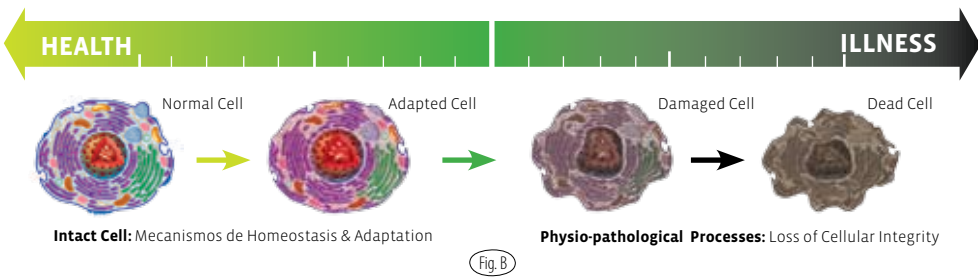
Homeostasis and Adaptation are necessary for the survival of the human being in a changing world.



Physio-pathological Processes

Physio-pathological processes are upheavals in cellular functions that lead to disease and remain active while the disease lasts. They take place when stress levels arise so rapidly that **Homeostasis and Adaptation** processes can no longer keep a healthy body.

Physio-pathological or disease processes, as well as **Homeostasis, Adaptation, and Health** processes are carried out to a cellular level. As a result, we find normal, adapted, injured or ill, and dead cells within the body. (Fig B).



Cellular Stress Factors

There are internal and external factors of stress that alter the cell's ability to maintain an optimal balance that sustains life and health. Such an alteration is followed by damages that can be **reversible** (that can be recovered) or **irreversible** (that cannot be recovered).

External Factors:

- Lack of oxygen (*hipoxy*)
- Physical agents (*extreme temperatures, radiations, traumatismos, etc.*)
- Chemical agents (*toxics, pharmaceuticals, drugs, alcohol, etc.*)
- Infectious agents (*virus, bacteria, etc.*)

Internal Factors:

- Cellular intoxication
- Cellular malnutrition
- Cellular deactivation
- Immune System imbalance
- Genetic disorders

¿Qué es Intoxicación Celular?

It is the excessive accumulation of waste substances in our body, either because there are too many toxins entering the body, or because the organism does not appropriately eliminates the waste that alters the internal atmosphere in our body, which results in diminution of the production of vital substances, which promote the generation of more than 90% of the diseases.

Toxification's Common Causes

A low fiber diet, fast and greasy food, refined sugars, excessive meat, cheese, and milk consumption, excess of alcohol and caffeine, overeating, eating late meals, drug abuse, and laxatives, hypothyroidism (slow metabolism), long trips and stress that affect vowel movements, lack of exercise, and lack of WATER consumption.

Common Toxification Symptoms

Constipation, poor digestion and gases, fatigue, nervous irritability and depression, incrustated tongue, nausea, bad breath, corporal bad odor, headaches, memory loss, and swollen skin.

What Is Cellular Malnutrition?

It is the lack of one or more of the essential nutritional elements the body needs to fulfill the functions needed to sustain and regenerate life and to heal itself.

Vital body functions

Heat and energy production, hormones, defenses, neurotransmitters, enzymes, proteins, and tissues. In addition, our body eliminates invading waste substances and microorganisms; digests, assimilates, and metabolizes ingested foods; regenerates and heals those organs affected by disease, toxification, malnutrition or accidents.

Essential Body Nutrients

Water, oxygen, carbohydrates, minerals, vitamins, amino acids, essential fatty acids, digestive and metabolic enzymes, nucleic acids and antioxidants.

What Is Cellular Deactivation?

Deactivation is the equivalent of saying diminution in the functions' rate of the diverse body organs. It is also commonly known as slow metabolism or premature aging. Our youthfulness is not determined by our age, it is rather determined by the good functioning of our body organs, which allow us to enjoy youthfulness regardless of our age. Our organs deactivate as a result of malnutrition and chronic toxification, which occurs as a result of unhealthy lifestyles.

Lifestyle Factors that speed up premature aging.

- Smoking or living with a smoker
- Being an alcoholic for more than five years.
- Daily intake of large amounts of refined sugar.
- Excessive consumption of meats preserved with chemical additives.
- Constant exposure to volatile substances, solvents, and chemicals.
- Excessive sun exposure without proper protection.

Signs of Premature Aging

- Thin skin, with little elasticity.
- Spots on face, arms, and hands.
- Face and hand wrinkles.
- Sensitive gum, gingivitis, aching and weakened teeth.
- Spider web veins on face, arms, chest, and legs.
- Face, nose, chest, and hand nodules.
- Curved posture.
- Joints' pain and deformation.
- Walking difficulties and twisted vertebral column.
- Fragile, discolored nails.
- Visual capacity diminution.
- Nose, mouth, or vaginal dryness.
- Constipation.
- Excessive hair loss, or grey hair.
- Cardiac arrhythmia, tachycardia, or fatigue during physical activities that require

minimal effort.

- Hearing loss, or speaking at high volumes, assuming that people around you can't hear you.
- Reddening and burning-like sensation on hands, feet, arms, face, and ears.
- Cracked and fragile skin that breaks and becomes easily irritated.
- Prolonged recovery time after a cold, flu, or infection.

Practical advice to revert premature aging and deactivation

- Maintain a balanced diet. Pay particular attention to food quality and serving portion. Stay away from toxic substances like refined oils, sugar, and tobacco.
- Eat plenty of fruits and vegetables in the most organic possible way. Eat whole grains, hazelnuts, nuts, beans, yogurt and salmon twice a week.
- Consume poultry and animal products with moderation.
- Limit your fat intake to 2 or 3 vegetable oil spoonfuls per day.
- Maintain your alkaline system with green foods and drinks, and include whole grains like rice in your diet.
- Drink plenty of water on a daily basis to keep your body clean and hydrated.
- Exercise at least 3 times a week.
- Use NATURA'S DNA program regularly.



DNA BY NATURA™

*The Best Natural Detoxification,
Nutrition and Activation Program*



At Natura, we are proud and happy to introduce you to the best and most effective nutritional supplements program you can find in the market. Its effectiveness has been confirmed by thousands of people who use it to improve and maintain their health. DNA by NATURA, is a combination of 5 fabulous products that when taken together produce a “synergy” effect (products exert a more intense effect) and offer us invaluable benefits when detoxifying, nurturing, and activating our body’s cells.



Directions:

Mix 1 Oz. from each and every one of the liquids in 8 Oz. of water, and take along with the 3 All Omegas’ capsules.

Aloe Cleanser (32 fl. oz)

- Rich, micellized combination of Aloe-Vera, minerals and herbs extracts that purify the organism.
- Helps control intestinal inflammatory problems.
- Helps eliminate constipation.
- Strengthens the Immunological System.



All Nutrition (32 oz)

- Powerful micellized combination of vitamins, minerals, amino acids, fatty acids, antioxidants and regenerative herbs.
- Improves metabolism’s chemical reactions.



All Enzyme (30 fl. oz.)

- High concentration of more than 80 vegetables.
- Contains all digestive and metabolic enzymes, amino acids, vitamins and minerals.
- Excellent metabolism activator.



Essiac-T (32 fl. oz.)

- Combination of herbs’ extracts that purify the body’s organs.
- Controls pain and inflammation.
- Activates and strengthens the Immune System.



All Omegas (120 cápsulas)

- Combination of essential fatty acids Omega-3, Omega-6, Omega-9 and Gamma Linolenic Acid (GLA).
- Reduces cholesterol and triglycerides levels and activates fats’ metabolism.



• These statements have not been evaluated by the Food and Drug Administration. This product is not intended to diagnose, treat, cure or prevent any disease.